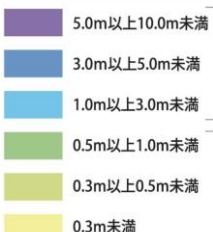
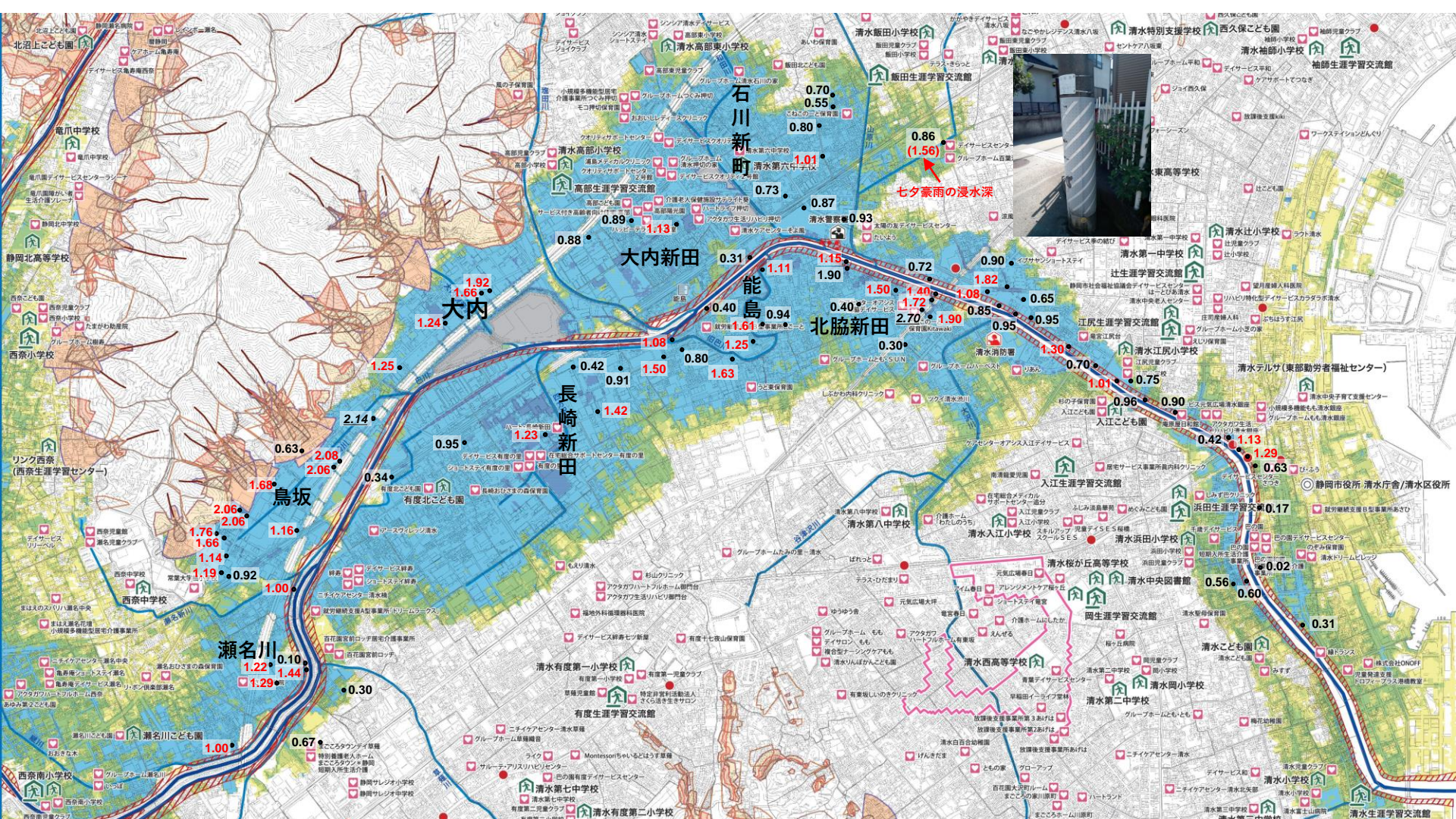


最大浸水深 (想定最大)



- 立退き避難が必要。**
※2棟上浸水または床下浸水が想定されることから、浸水時の状況を踏まえ、自らの判断で自宅の2階以上に避難するなど屋内安全確保も良い。
- 河川等
 - 浸水想定区域(大沢川)
 - アンダーパス・地下街等
 - 基準水位観測所
 - 遊水池



最大浸水深 (想定最大)

- 5.0m以上10.0m未満 ※1
- 3.0m以上5.0m未満
- 1.0m以上3.0m未満
- 0.5m以上1.0m未満
- 0.3m以上0.5m未満 ※2
- 0.3m未満

- 立退き避難が必要。
※2床上海水または床下浸水が想定されることから、
浸水時の状況を踏まえ、自らの判断で自宅の2階
以上に避難するなど屋内安全確保も良い。
- 河川等
- 浸水想定区域 (大沢川)
- アンダーパス・地下街等
- 基準水位観測所
- 遊水池

浸水深1 m以上の値を赤字で表記。